

Hosted by

**BEEBO**

Edisi : 15 Maret 2023

# Contelkan

Cerita & Obrolan Terkini

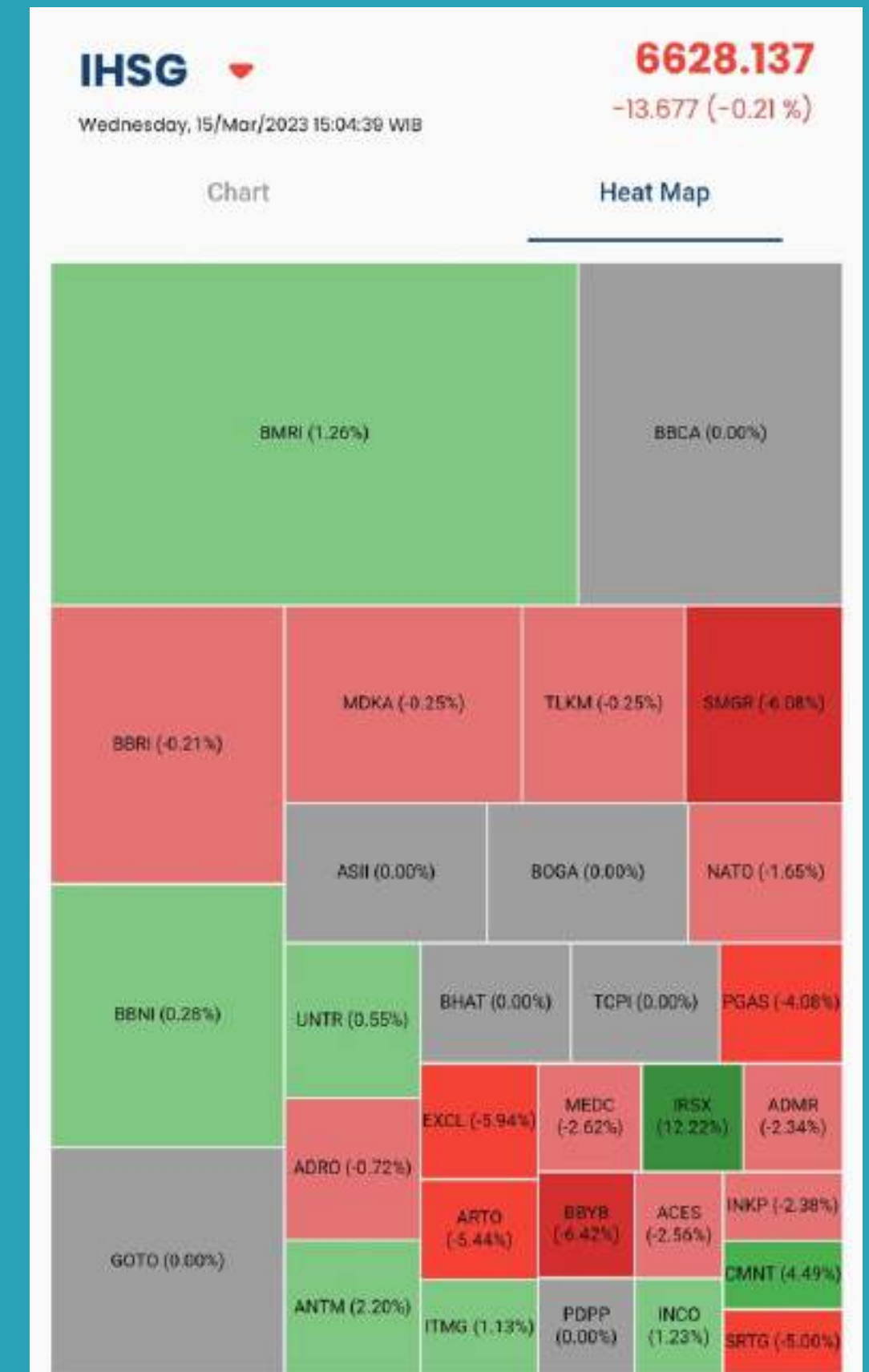
Sahamology

# Summary Market

Stock Index			
0001	H	COMPOSITE	
Last	6,628.14	High	6,709.86
	▼ 13.68	Open	6,687.43
	0.21%	Low	6,628.14
Volume	152,416,341	Prev Index	6,641.81
Value(M)	11,871,900	Prev Vol	168,872,710

Meskipun menguat tajam pada awal perdagangan, IHSG harus kembali terkoreksi pada hari ini (-0,21%). Pergerakan saham cenderung mayoritas merah dari berbagai index sektoral seperti SMGR dari IDXBASIC, BBYB dari IDXFINANCE, EXCL dari IDXINFRA, PGAS dari IDXENERGY. Saham saham yang menahan IHSG diantarnya ada BMRI, BBNI, UNTR, ANTM

## Contekan Sahamology



# Technical Analysis IHSG



IHSG kembali terkoreksi hari ini ke level terendahnya 6,628.14 (-0,21%). Secara teknikal IHSG juga sudah diperdagangkan dibawah level support minor 6,641.81. Jika IHSG lanjut melemah maka target penurunannya mencapai 6,560.

# Sectoral Index

## Contekan Sahamology



Sector	Last	Change
ESGSKEHATI	132.98	▼ 0.38 (0.28%)
I-GRADE	201.41	▼ 0.09 (0.05%)
IDX80	127.56	▼ 0.42 (0.33%)
IDXBASIC	1,135.89	▼ 11.01 (0.98%)
IDXBUMN20	389.15	▼ 1.79 (0.46%)
IDXCYCLIC	802.11	▼ 2.85 (0.35%)
IDXENERGY	2,003.90	▼ 9.34 (0.46%)
IDXESGL	136.86	▼ 0.44 (0.32%)
IDXFINANCE	1,351.39	▼ 2.12 (0.16%)
IDXG30	148.59	▼ 0.05 (0.03%)
IDXHEALTH	1,525.85	▼ 5.18 (0.34%)
IDXHIDIV20	550.23	▲ 0.17 (0.03%)
IDXINDUST	1,146.53	▼ 1.36 (0.12%)
IDXINFRA	806.00	▼ 7.72 (0.95%)
IDXLQ45LCL	126.20	▼ 0.42 (0.33%)
IDXMESBUMN	87.74	▼ 1.47 (1.64%)
IDXNONCYC	717.81	▼ 1.72 (0.24%)
IDXPROPERT	675.56	▲ 2.19 (0.33%)
IDXQ30	156.94	▼ 0.22 (0.14%)
IDXSHAGROW	103.97	▲ 0.39 (0.37%)
IDXSMC-COM	329.91	▼ 2.14 (0.64%)
IDXSMC-LIQ	348.85	▼ 3.70 (1.05%)
IDXTECHNO	5,143.43	▼ 47.59 (0.92%)
IDXTRANS	1,734.02	▲ 17.45 (1.02%)



1. IDXTRANS (+1,02%)
2. IDXPROPERT (+0,33%)



1. IDXBASIC (-0,96%)
2. IDXINFRA (-0,95%)
3. IDXTECHNO (-0,92%)
4. IDXENERGY (-0,46%)
5. IDXCYCLIC (-0,35%)
6. IDXHEALTH (-0,34%)
7. IDXNONCYC (-0,24%)
8. IDXFINANCE (-0,16%)
9. IDXINDUST (-0,12%)

# Sectoral Index : Potential

Contekan Sahamology



Sektor transportasi (IDXTTRANS) menjadi index sektoral yang mengalami kenaikan tertinggi pada hari ini (+1,02%). Secara teknikal IDXTTRANS juga berhasil bertahan dari support minor 1,730 dan fibonacci retracement 0,618nya. Berpotensi untuk melanjutkan penguatan minimal sampai 1,178. Cermati saham saham transportasi seperti TMAS, BIRD, SMDR, GIAA, HATM.

# Sectoral Index : Danger!

Contekan Sahamology

! **IDXENERGY** !



Sektor Energi (IDXENERGY) menjadi salah satu indeks sektoral yang terkoreksi (-0,46%). Secara teknikal IDXENERGY sudah breakdown support level 2,053 pada perdagangan kemarin. Berpotensi untuk melemah sampai ke support MA200nya di 1,975.80. Apabila MA200nya dibreakdown maka penurunan akan berlanjut sampai ke level 1,945. Hindari saham saham energi seperti HRUM, ADRO, INDY, PGAS, AKRA.

# News Monitoring



Adhi Karya (ADHI) Bakal Terima Pembayaran Proyek LRT Rp4,2 Triliun Tahun Ini



Delta Dunia Makmur (DOID) Bukukan Laba Rp453,21 Miliar, Naik 10.107 Persen



# Recovering Fresh Buy

## Contekan Sahamology

<b>CMNT</b>	<b>815</b>	
15/Mar/2023 15:46:06 WIB +35(4.49%)		
TP 1 : <b>845</b>	CL 1 : <b>765</b>	Status : <b>FRESH BUY</b>
TP 2 : <b>865</b>	CL 2 : <b>735</b>	Plan : <b>EARLY TREND</b>
Trade Value : <b>52,941,213,696</b>		
Buy Size : <b>123 Lot</b>		

<b>BSDE</b>	<b>995</b>	
15/Mar/2023 15:46:04 WIB +45(4.74%)		
TP 1 : <b>1030</b>	CL 1 : <b>935</b>	Status : <b>FRESH BUY</b>
TP 2 : <b>1055</b>	CL 2 : <b>895</b>	Plan : <b>EARLY TREND</b>
Trade Value : <b>38,298,738,688</b>		
Buy Size : <b>101 Lot</b>		

<b>DSNG</b>	<b>670</b>	
15/Mar/2023 15:46:08 WIB +30(4.69%)		
TP 1 : <b>695</b>	CL 1 : <b>630</b>	Status : <b>FRESH BUY</b>
TP 2 : <b>710</b>	CL 2 : <b>605</b>	Plan : <b>TREND FOLLOWING</b>
Trade Value : <b>26,252,517,376</b>		
Buy Size : <b>149 Lot</b>		

<b>BRMS</b>	<b>157</b>	
15/Mar/2023 15:46:04 WIB +3(1.95%)		
TP 1 : <b>163</b>	CL 1 : <b>148</b>	Status : <b>FRESH BUY</b>
TP 2 : <b>167</b>	CL 2 : <b>141</b>	Plan : <b>EARLY TREND</b>
Trade Value : <b>11,792,168,960</b>		
Buy Size : <b>637 Lot</b>		

01 **CMNT**

02 **BSDE**

03 **DSNG**

04 **BRMS**

Setelah terkoreksi cukup dalam pada perdagangan kemarin, muncul sinyal fresh buy pada beberapa saham sesuai perdagangan hari ini. Diantaranya ada saham CMNT, BSDE, DSNG, dan BRMS



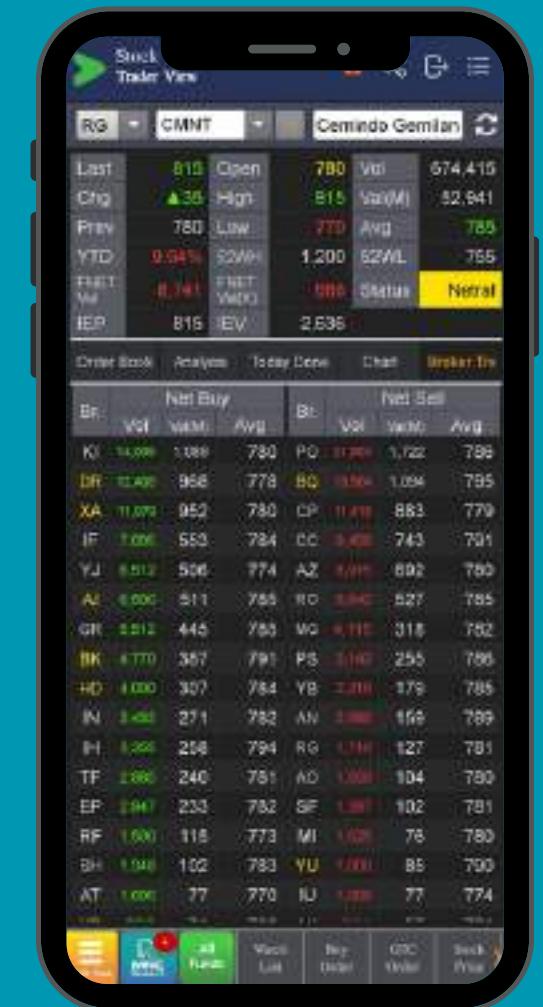
# Analisis



## Contekan Sahamology



Trading Performa Saham CMNT



Trader View Netral

Saham CMNT hari ini menguat 4,49% ke level 815 dan pada aplikasi sahamology muncul sinyal fresh buy.

Secara teknikal CMNT pada perdagangan kemarin membentuk candlestick bullish hammer dan hari ini berhasil menguat. Kenaikan ini berpotensi lanjut sampai ke resistance terdekat 860. Apabila breakout 860 maka terakselerasi sampai ke MA200nya di 910. Batasi risiko jika CMNT diperdagangkan dibawah 800.

# Analisis

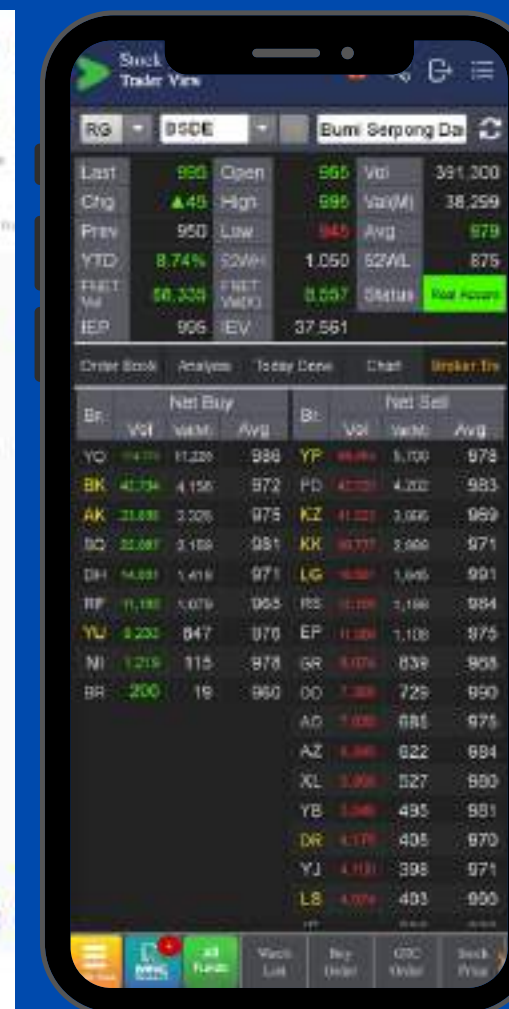
02

BSDE

## Contekan Sahamology



Buyer > Seller  
Saham BSDE



Trader View  
Real Accum

IDXPROPERT berhasil menguat dan BSDE menjadi salah satu saham sektor property yang muncul sinyal fresh buy.

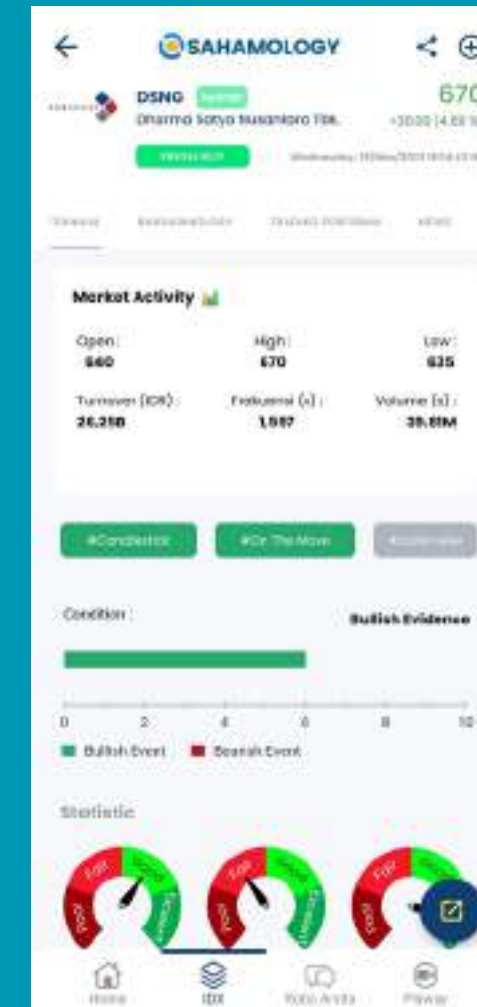
Secara teknikal BSDE berada dalam fase sideways uptrend dengan target kenaikan terdekat 1,025. Apabila resistance 1,025 ditembus maka berpotensi melanjutkan penguatan sampai 1,065. Batasi risiko jika BSDE diperdagangkan dibawah 970.

# Analisis

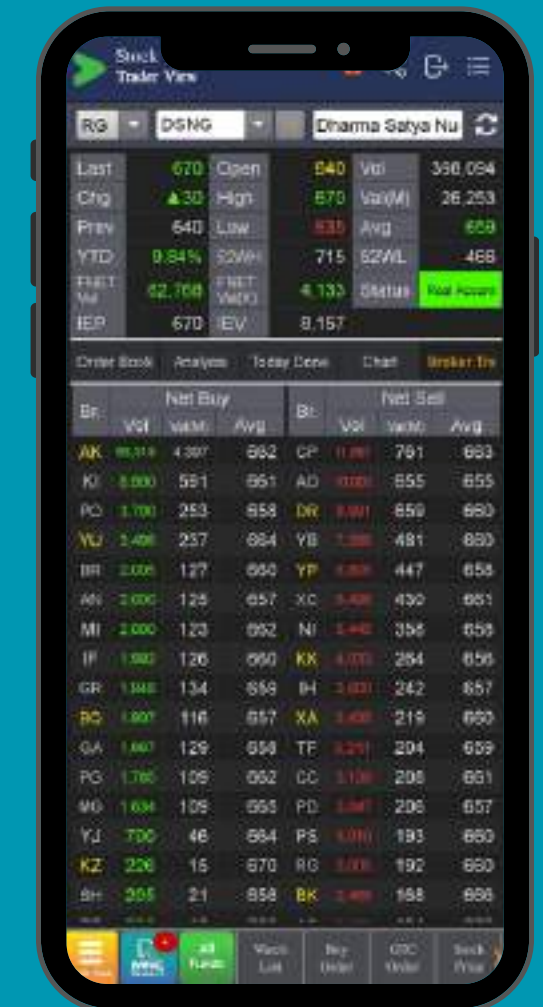
03

DSNG

## Contekan Sahamology



Bullish Evidence Saham DSNG



Trader View Real Accum

Saham DSNG menguat (+4,69%) hari ini ke level 670. Dari aplikasi sahamology juga muncul sinyal fresh buy.

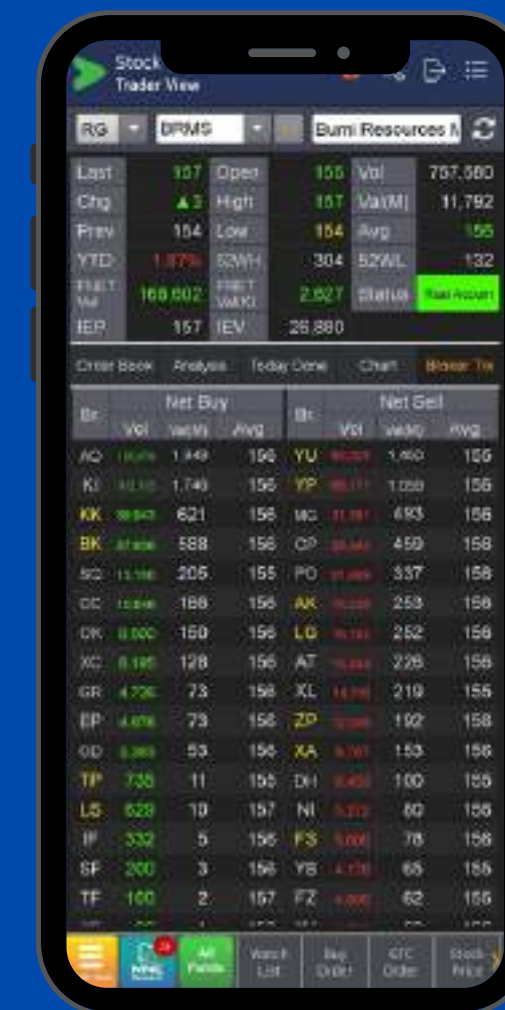
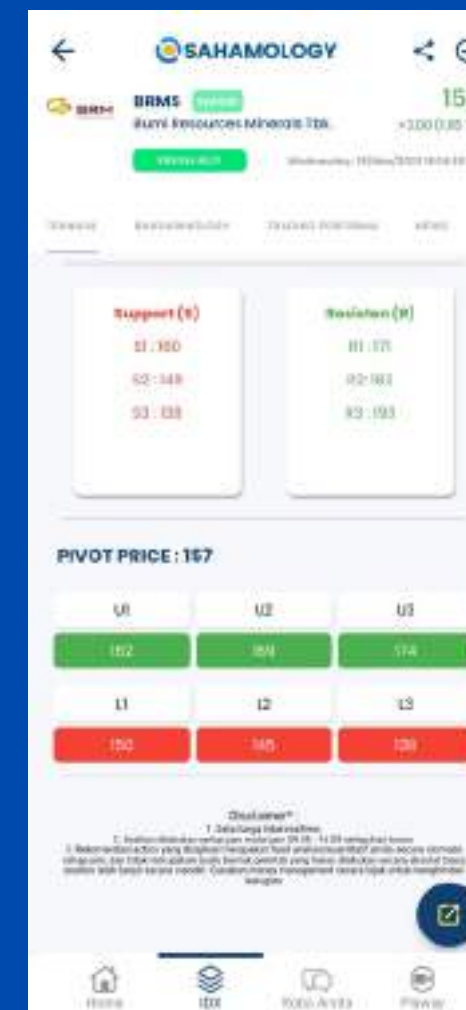
Secara teknikal DSNG juga sedang menguji kembali MA20nya. Apabila breakout MA20nya maka target kenaikan setelahnya adalah 700. Jika 700 masih dibreakout maka kenaikan berpotensi terakselerasi sampai ke 770. Batasi risiko jika DSNG diperdagangkan dibawah 650.

# Analisis

04

BRMS

## Contekan Sahamology



Saham BRMS hari ini menguat 1,95% ke level 157. Pada aplikasi sahamology juga muncul sinyal fresh buy.

Secara teknikal BRMS berhasil bertahan diatas support psikologis 150nya. Berpotensi untuk melanjutkan penguatan sampai ke level MA20nya di 162. Apabila breakout MA20nya maka akan terakselerasi sampai ke 170. Batasi risiko jika BRMS diperdagangkan dibawah 150.

# Early Trend Up

Contekan Sahamology

01

**ESSA**

02

**MAPI**

03

**ISAT**

04

**BRMS**

Ditengah melemahnya IHSG hari ini ada juga saham yang keluar dari zona sideways, bearish trendnya dan ingin memulai tren barunya. 4 saham diantaranya adalah Essa, MAPI, ISAT, BRMS



**ESSA**  
Surya Esa Perkasa Tbk.

**980**  
+40.00 (4.26%)  
Volume: 28.9M



**MAPI** Syariah  
Mitra Adiperkasa Tbk.

**1545**  
+80.00 (5.46%)  
Volume: 26.8M



**ISAT** Syariah  
Indosat Tbk.

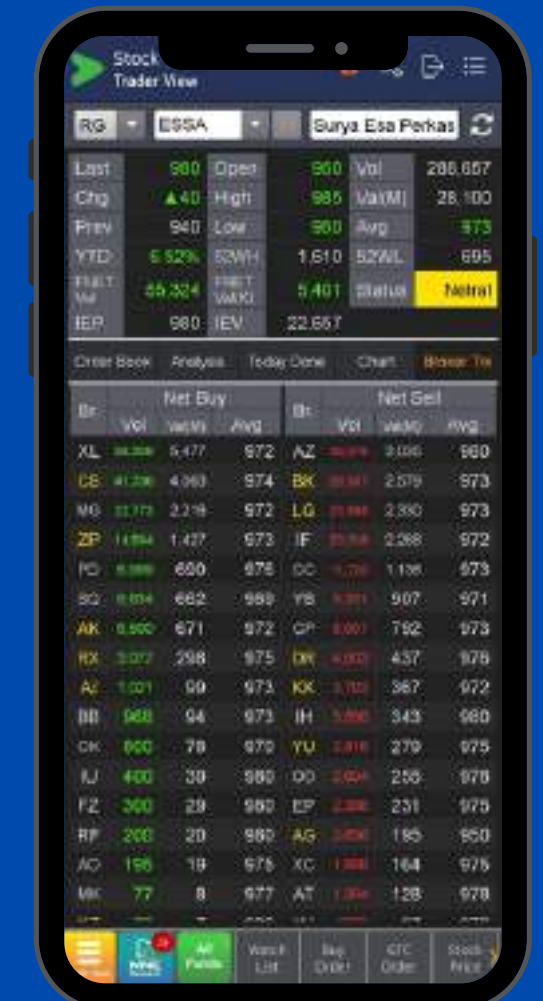
**7000**  
+100.00 (1.45%)  
Volume: 2.12M



**BRMS** Syariah  
Bumi Resources Minerals Tbk.

**157**  
+3.00 (1.95%)  
Volume: 75.8M

# Analisis



Trader View  
Neutral

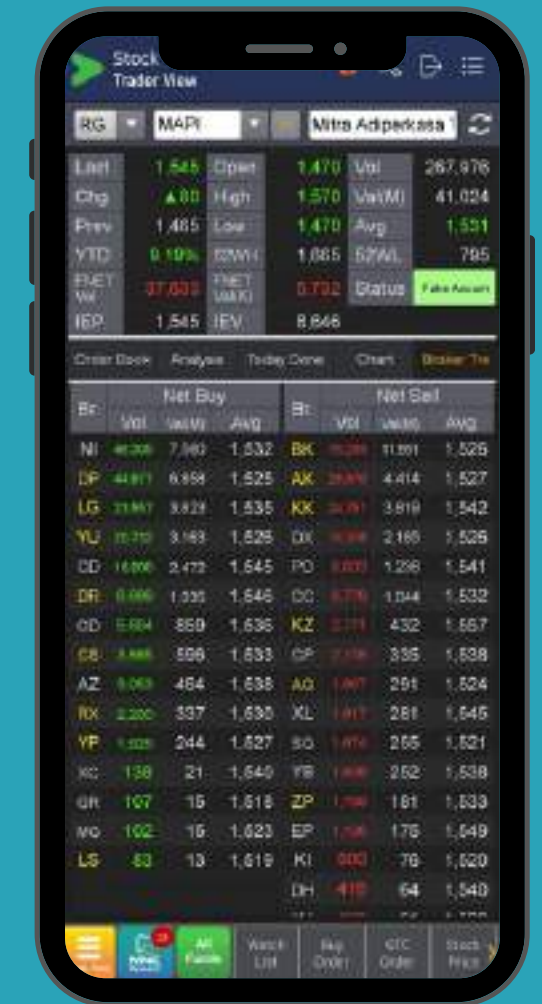
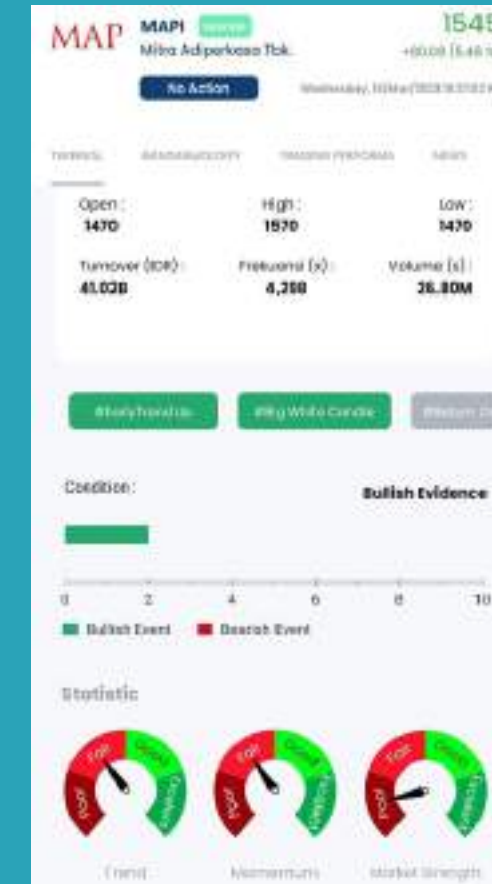
Essa hari ini menguat 4,26%, indikator stoch rsi menunjukkan hidden bullish divergence dengan berspekulasi naik ke 1035-1130. Batasi resiko jika Essa diperdagangkan dibawah 920.

# Analisis

## 02 MAPI



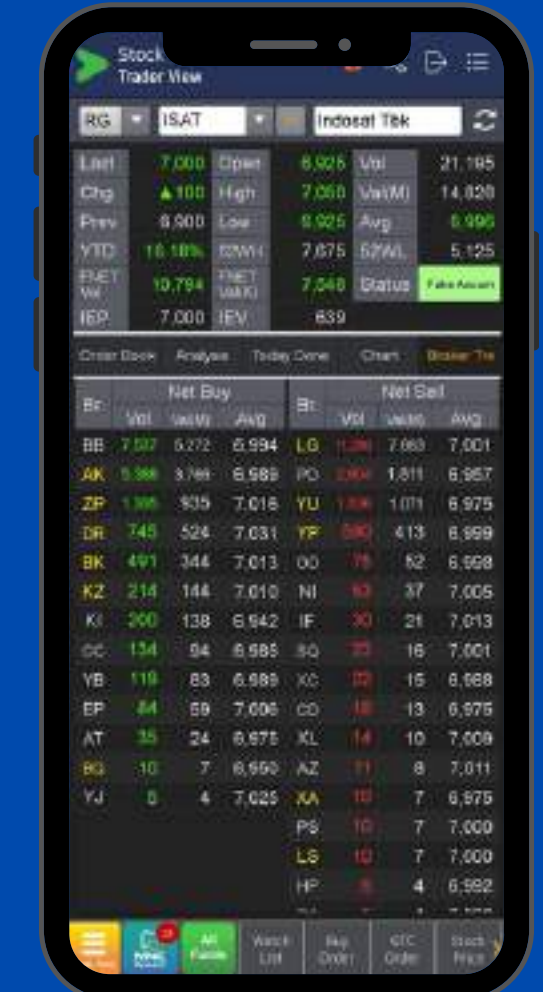
# Contekan Sahamology



Trader View  
Fake Accum

MAPI hari ini menguat 5,46%, saat ini MAPI berhasil memantul dari titik supportnya dan jika dilihat dari indikator MAPI hari ini membuat hidden bullish divergence, berspekulasi menguat hingga 1735. Batasi resiko jika MAPI diperdagangkan dibawah 1430.

# Analisis



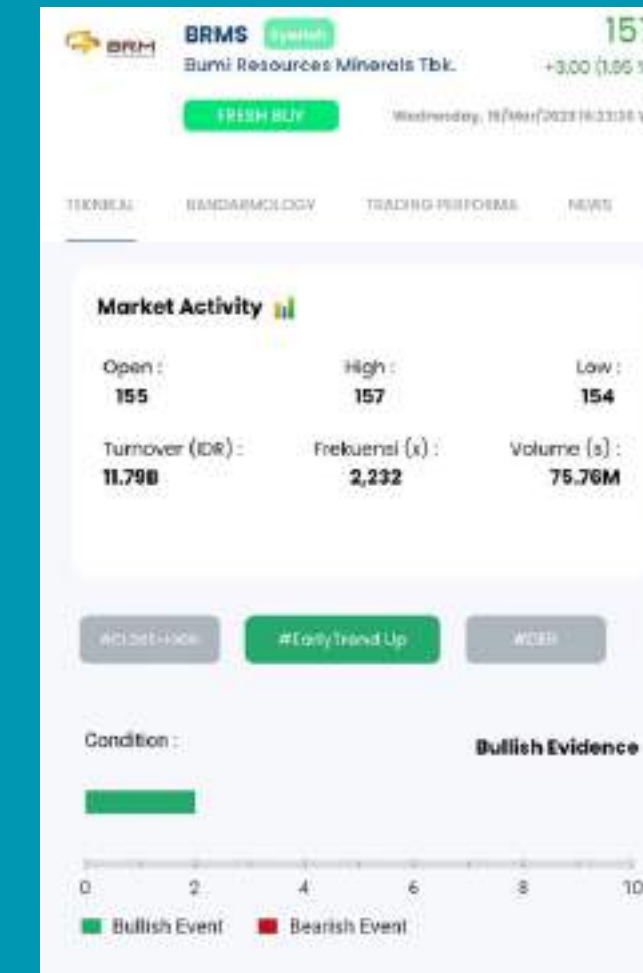
Trader View  
Fake Accum

ISAT hari ini menguat tipis 1,45%, menarik untuk ISAT jika breakout dari box konsolnya 7150. Target kenaikan ISAT ke 7675. Batasi resiko jika diperdagangkan dibawah 6900.

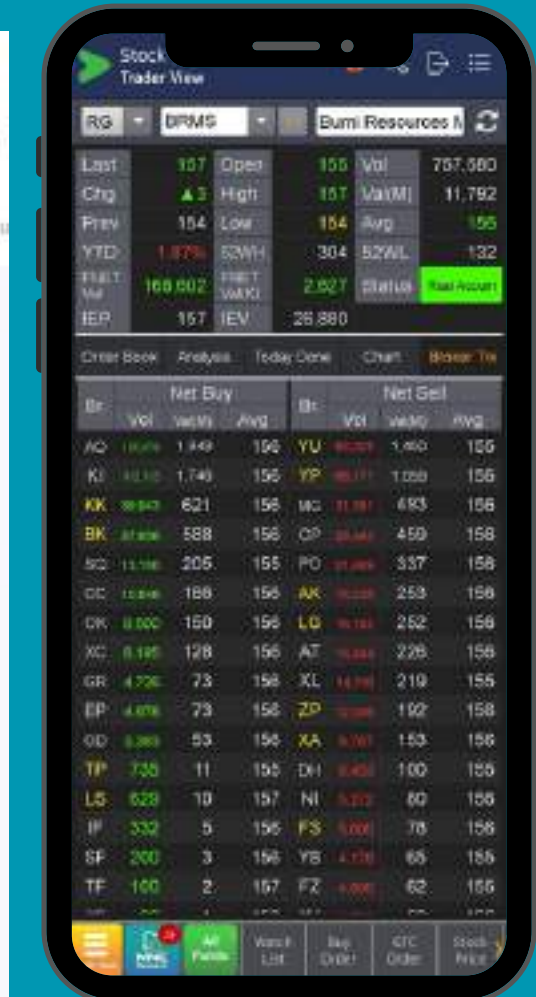


# Analisis

## BRMS



Signal Fresh Buy



Trader View  
Real Accum

BRMS hari ini menguat 1,95%, menarik untuk BRMS jika diperdagangkan diatas 160. Dengan target kenaikan ke 171. Batasi resiko jika diperdagangkan dibawah 152.

# On The Move

01

**ARKO**

02

**BSDE**

03

**DSNG**

04

**MTEL**

IHSG pada hari ini cukup tertekan, ada beberapa saham ingin berpotensi saat ini sedang bergerak naik. Saham tersebut diantaranya ada ARKO,BSDE,DSNG, dan MTEL

## Contekan Sahamology



**ARKO**  
PT Arkora Hydro Tbk.

**590**  
+40.00 (7.27%)  
Volume : 8.79M



**BSDE** Syariah  
Bumi Serpong Damai Tbk.

**995**  
+45.00 (4.74%)  
Volume : 39.1M



**DSNG** Syariah  
Dharma Satya Nusantara Tbk.

**670**  
+30.00 (4.69%)  
Volume : 39.8M



**MTEL** Syariah  
PT Dayamitra Telekomunikasi Tbk.

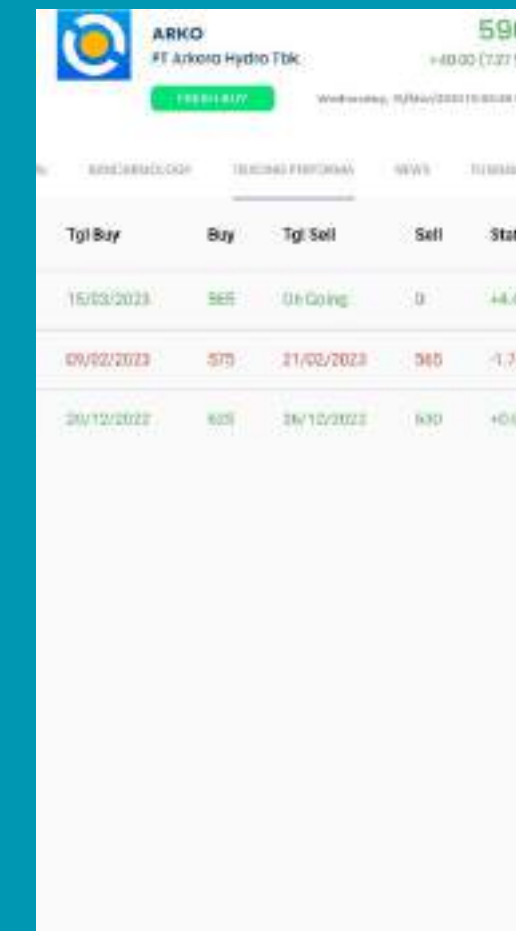
**720**  
+25.00 (3.60%)  
Volume : 32M

# Analisis

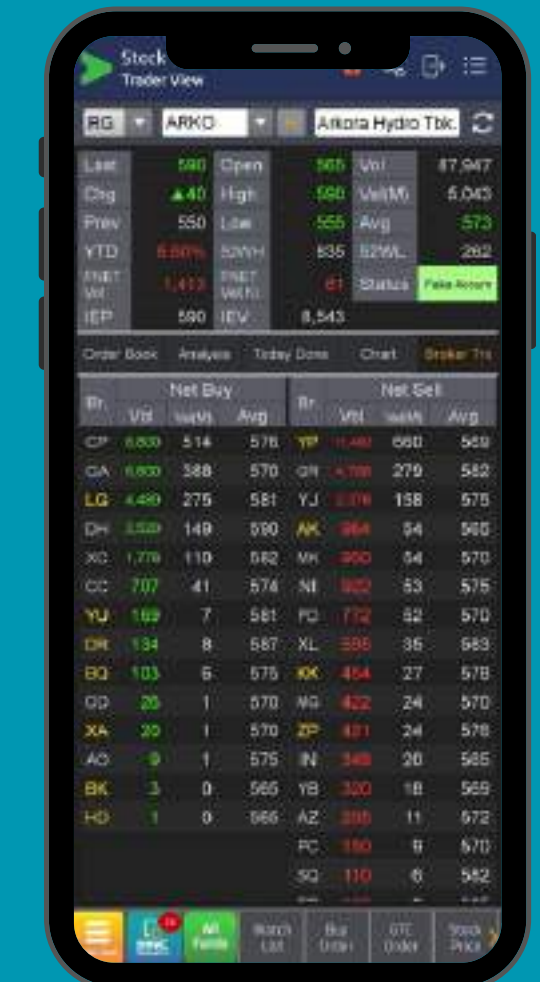
ARKO



## Contekan Sahamology



Fresh Buy



Fake Accum

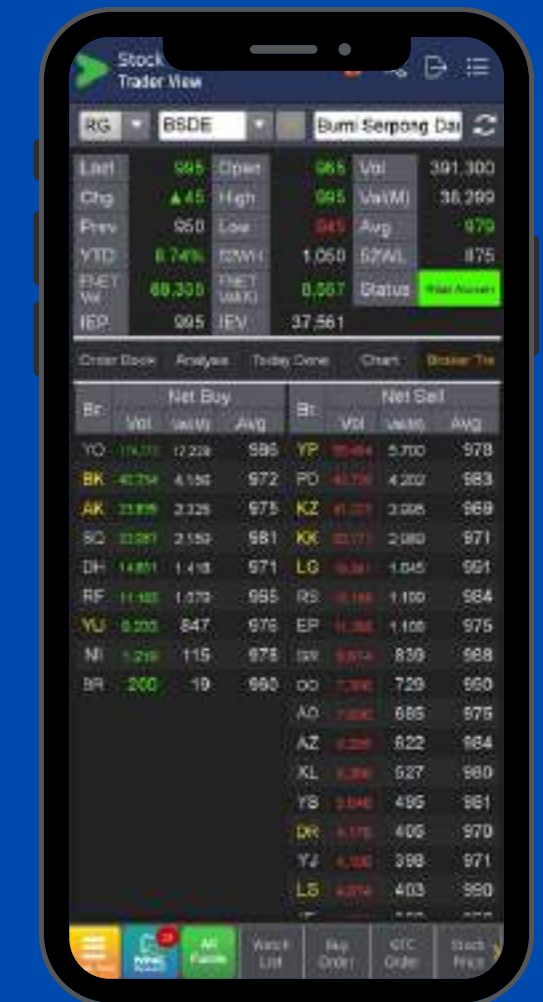
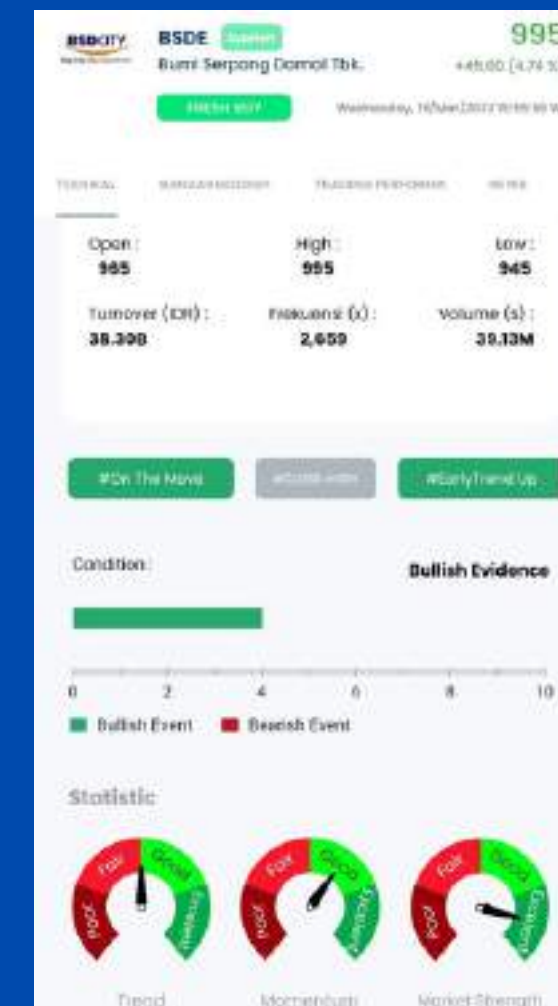
ARKO hari ini menguat 7,27%, saat ini ARKO sudah breakout dari area box konsolnya 580. Area 580 bisa dijadikan area entry dengan stoploss di area 540. Berspekulasi ARKO menuju 615-660

# Analisis

02

BSDE

## Contekan Sahamology



Fresh Buy

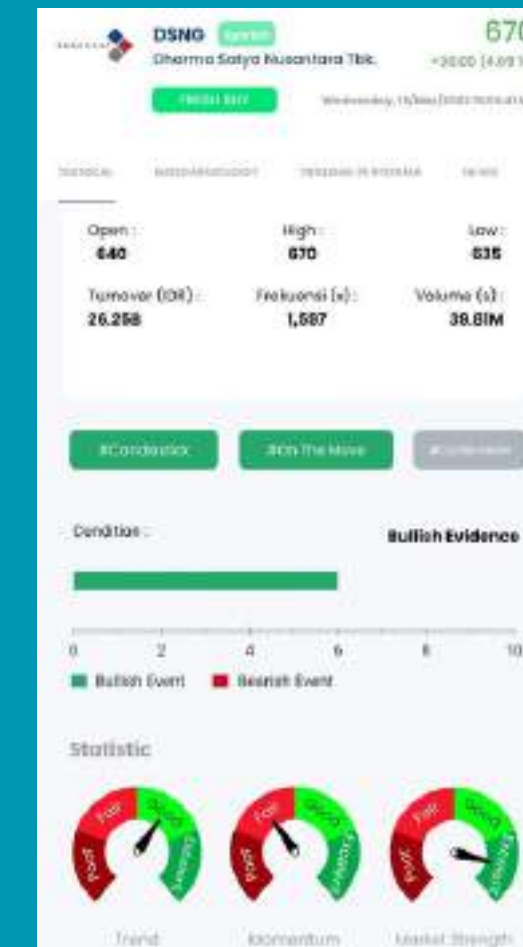
Real Accum

BSDE hari ini menguat 4,74%, Menarik untuk BSDE jika esok diperdagangkan diatas 995 berspekulasi menguat hingga 1025. Batasi resiko jika BSDE diperdagangkan dibawah 960

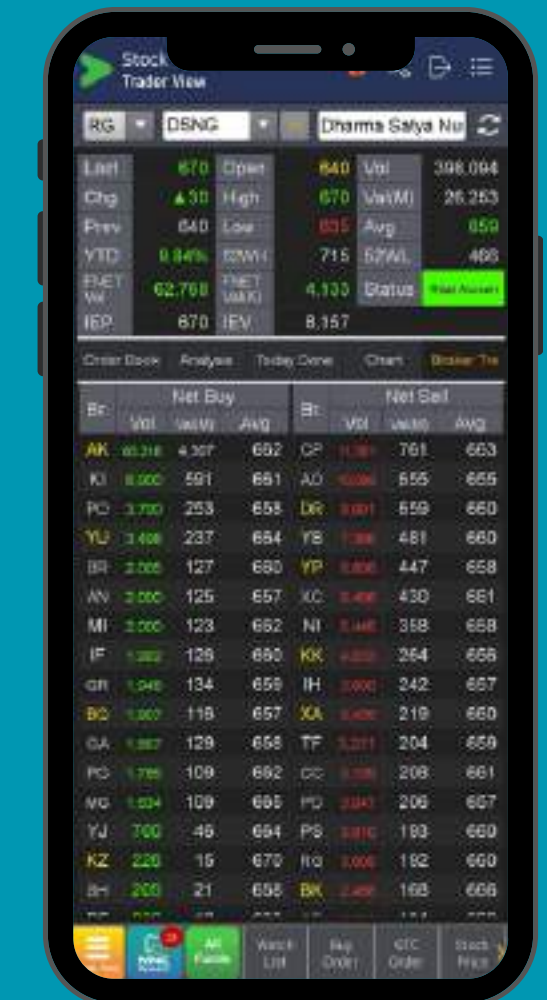
## Analisis

03

DSNG



Fresh Buy

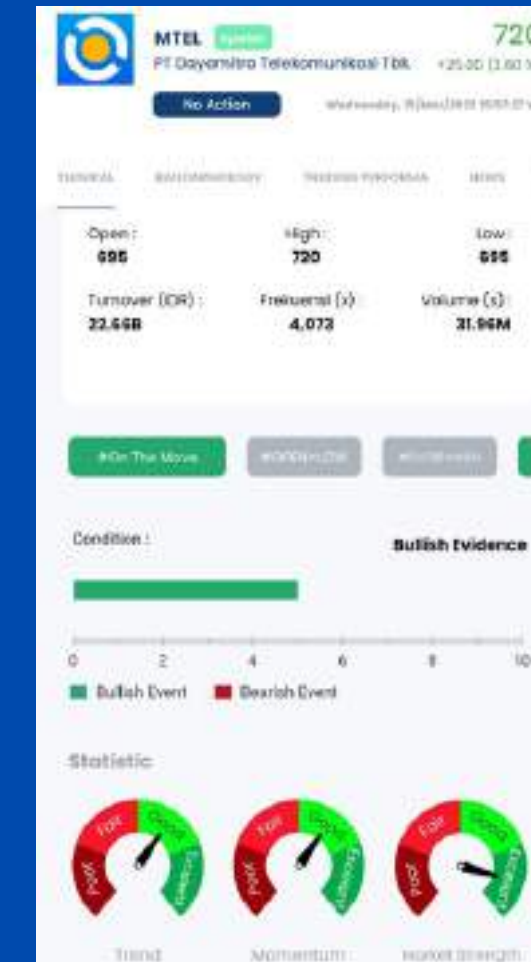


Real Accum

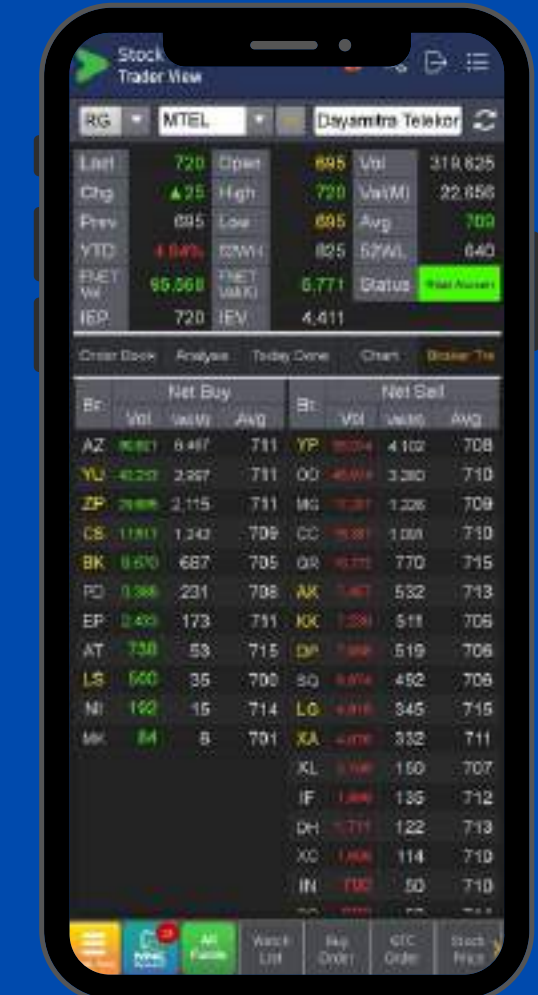
DSNG saat ini menguat 4,69%. DSNG berada di area sideways 655-695. Berspekulasi DSNG dapat melanjutkan kenaikannya ke 695. Area entry berada di half candle hari ini di 655. Batasi resiko jika diperdagangkan dibawah 635.

# Analisis

04 MTEL



No Action



Real Accum

MTEL hari ini menguat 3,60%, saat ini MTEL sudah breakout dari box konsolnya di 710. Area entry berada di 710. Berspekulasi naik ke 735. Batasi resiko jika MTEL diperdagangkan dibawah 680.

Hosted by **BEEBO**

---

**Contekan Sahamology**

*Thank  
You!*